

Dumneavoastră decideți.

Dumneavoastră decideți dacă doriți să faceți o analiză de scaun. Prin urmare, este important să cunoașteți beneficiile și dezavantajele analizei de scaun. Astfel, puteți face o alegere conștientă, dacă este necesar împreună cu medicul dumneavoastră.

Beneficii

- Cancerul de colon poate fi depistat din timp, înainte de a fi observat de către dumneavoastră.
- Aveți mai multe șanse să vă puteți recupera.
- Riscul de deces din cauza cancerului de colon este redus.
- Consultația este de înaltă calitate.
- Puteți face ușor analiza de scaun acasă.
- Testul și analiza de scaun sunt **gratuite**.

Dezavantaje

- Analiza de scaun nu oferă o siguranță totală. Uneori, în scaun se găsește sânge atunci când nu este nimic în neregulă.
- Polipii nu sângerează întotdeauna. Apoi se poate întâmpla să nu se găsească sânge în scaun, dar să existe polipi sau să fie diagnosticat ulterior cancer de colon.
- Polipii nu se dovedesc întotdeauna canceroși. Aceștia sunt întotdeauna îndepărtați în timpul examinării vizuale suplimentare, chiar dacă nu vor deveni niciodată canceroși.



Nu uitați să cereți sfatul medicului dumneavoastră:

- dacă prezentați simptome, cum ar fi:
 - sânge sau mucus în scaun;
 - o schimbare a tranzitului intestinal normal;
 - dureri abdominale frecvente sau crampe;
 - senzația că trebuie să mergeți la toaletă când nu aveți de fapt nevoie;
 - pierderea în greutate fără motiv;
- dacă, potrivit medicului dumneavoastră, prezentați un risc foarte crescut de cancer de colon;
- dacă mai multe persoane din familia dumneavoastră apropiată (părinți, frați, surori sau copii) au avut cancer de colon.

Aveți întrebări?

Puteți găsi informații suplimentare:

- cerând sfatul **medicului dumneavoastră de familie**
- accesând **www.dikkedarmkanker.bevolkingsonderzoek.be**
- sunând la numărul gratuit **0800 60 160**
- trimițând un e-mail la adresa **info@bevolkingsonderzoek.be**
- În cazul unei analize de probă nereușită sau pierdută, puteți **comanda una nouă gratuit!**
- prin intermediul acestui **cod QR:**



Dumneavoastră decideți dacă veți participa sau nu la programul de screening. Informați-vă bine.

Facem screening gratuit
pentru cancerul

DE COLON.
ȘI CE FACEȘI
DUMNEAVOASTRÛ?



DETECTAREA
PRECOCE ESTE
IMPORTANTÛ.

Informații privind Programul de depistare a cancerului de colon pentru femeile și bărbații cu vârsta cuprinsă între 50 și 74 de ani.

Ce este cancerul de colon?

Cancerul de colon este o tumoare malignă și adesea începe cu polipi. Aceștia nu cauzează niciun simptom, dar se pot transforma în cancer de colon fără să vă dați seama. **Așadar, chiar dacă vă simțiți bine, analiza de scaun este recomandată și pentru dumneavoastră!**

Ce este Programul de depistare a cancerului de colon?

Programul de depistare a cancerului de colon oferă bărbaților și femeilor cu vârste cuprinse între 50 și 74 de ani posibilitatea de a li se analiza scaunul. Aceștia vor primi o scrisoare cu un kit de colectare în acest scop. Această analiză de scaun trebuie repetată **o dată la doi ani**.

De ce ar trebui să particip?

Cancerul de colon este al doilea cel mai frecvent cancer la femei și al treilea cel mai frecvent tip de cancer la bărbați. Cu această analiză de scaun, este posibil să putem spune dacă aveți cancer de colon înainte de a-l observa singuri. Cu cât detectăm mai devreme cancerul de colon, cu atât sunt mai mari șansele de succes al tratamentului.

Este gratuit?

Puteți participa gratuit la Programul de depistare a cancerului de colon.

Ce este o analiză de scaun?

Analiza de scaun detectează sângele din scaun, care nu este vizibil cu ochiul liber. Sângele din scaun poate indica prezența cancerului de colon sau a unui precursor al acestuia. Unora li se pare neplăcut să li se preleve o probă de scaun. Din fericire, se realizează foarte ușor cu kitul de colectare.

Puteți face acest lucru singuri, acasă.

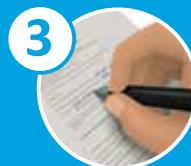
> Kitul de colectare pe care îl primiți acasă este însoțit de instrucțiuni de utilizare. Totul este clar explicat în acestea. De asemenea, puteți viziona un clip video pe www.bevolkingsonderzoek.be/dikkedarmkanker/onderzoek

> Prelevarea probei de scaun durează doar cinci minute.

> Completați formularul de participare de pe spatele scrisorii. După aceea, puteți trimite analiza de scaun.

Când primiți rezultatul?

La aproximativ două săptămâni după ce trimiteți proba la laborator, dumneavoastră și medicul dumneavoastră veți primi rezultatul.

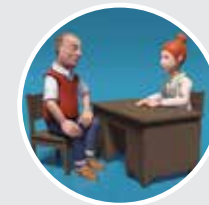


Ce rezultat este posibil?

Există două rezultate posibile:

1. Nu a fost găsită nicio anomalie.

- 94% dintre participanți primesc acest rezultat.
- După doi ani, veți primi o nouă scrisoare pentru o nouă analiză de scaun.



2. În scaunul dumneavoastră s-a găsit mai mult sânge decât în mod normal.

- 6% dintre participanți primesc acest rezultat.
- Este necesară o colonoscopie pentru a vedea ce se întâmplă. Medicul dumneavoastră de familie vă poate ajuta să planificați această examinare.
- La jumătate dintre persoanele cu acest rezultat nu se găsește nimic, în timp ce la cealaltă jumătate se găsesc polipi sau cancer de colon.

„În fiecare an, peste 360.000 de bărbați și femei din Flandra cu vârsta între 50 și 74 de ani participă la screening.” Participați și dumneavoastră?

