

Ty decydujesz.

Ty decydujesz, czy chcesz wykonać badanie kału. Dlatego ważne jest, aby poznać zalety i wady tego badania. W ten sposób możesz dokonać świadomego wyboru, w razie potrzeby konsultując się z lekarzem.



Zalety

- Rak jelita grubego może zostać wykryty wcześniej, zanim sam(a) go zauważysz.
- Wyzdrowienie jest bardziej prawdopodobne.
- Ryzyko zgonu z powodu raka jelita grubego zmniejsza się.
- Badanie ma wysoką jakość.
- Badanie kału można łatwo wykonać w domu.
- Badanie i analiza kału są **bezpłatne**.

Wady

- Badanie kału nie daje 100% pewności. Czasami w kale pojawia się krew, chociaż nie dzieje się nic złego.
- Polipy nie zawsze krwawią. Może się wówczas zdarzyć, że w kale nie ma krwi, ale są obecne polipy lub że później zostanie rozpoznany rak jelita grubego.
- Polipy nie zawsze ulegają transformacji do nowotworu. Zawsze są one usuwane podczas dodatkowego badania wizualnego, nawet jeśli nigdy nie zmieniają się w nowotwór.

Pamiętaj, aby zasięgnąć porady lekarza:

- jeśli masz takie objawy, jak:
 - krew lub śluz w kale;
 - zmiana normalnego rytmu wypróżnień;
 - częste bóle lub skurcze brzucha;
 - wrażenie, że musisz udać się do toalety, chociaż w rzeczywistości nie ma takiej potrzeby;
 - utrata wagi bez powodu;
- jeśli według lekarza masz znacznie podwyższone ryzyko raka jelita grubego;
- jeśli kilka osób w Twojej najbliższej rodzinie (rodzice, bracia, siostry lub dzieci) chorowało na raka jelita grubego.

Czy masz jakieś pytania?

Więcej informacji można uzyskać:

- konsultując się z **lekarzem rodzinnym**
- odwiedzając stronę **www.dikkedarmkanker.bevolkingsonderzoek.be**
- dzwoniąc pod bezpłatny numer **0800 60 160**
- wysyłając e-mail na adres **info@bevolkingsonderzoek.be**
- W przypadku niepowodzenia pobrania próbki lub zagubienia zestawu **do badania kału, możesz bezpłatnie zamówić nowy**
- za pomocą tego **kodu QR**:



To Ty decydujesz, czy chcesz wziąć udział w programie badań przesiewowych. Zbierz wszystkie potrzebne informacje.

Wykonujemy bezpłatne badania przesiewowe w kierunku raka jelita grubego.

A TY CZYM SIĘ ZAJMUJESZ?



WAŻNE JEST
SZYBKE
WYKRYWANIE.

Informacje o programie badań przesiewowych w kierunku raka jelita grubego dla mężczyzn i kobiet w wieku od 50 lat do 74 lat.

Co to jest rak jelita grubego?

Rak jelita grubego jest nowotworem złośliwym okrężnicy i często zaczyna się od polipów. Nie powodują one żadnych objawów, ale mogą niezauważenie rozwinąć się do raka jelita grubego. **Więc nawet jeśli czujesz się dobrze, badanie kału jest wskazane również u Ciebie!**

Czym jest program badań przesiewowych w kierunku raka jelita grubego?

Program badań przesiewowych w kierunku raka jelita grubego zapewnia mężczyznom i kobietom w wieku od 50 do 74 lat możliwość zbadania kału. W tym celu otrzymają oni list z zestawem do pobrania próbek. Badanie kału musi być powtarzane **co dwa lata**.

Dlaczego powinienem/powinnam wziąć udział?

Rak jelita grubego jest drugim najczęściej występującym nowotworem u kobiet i trzecim najczęściej występującym nowotworem u mężczyzn. Dzięki temu badaniu kału można stwierdzić, czy masz raka jelita grubego, zanim sam(a) go zauważysz. Im szybciej wykryjemy raka jelita grubego, tym większa szansa na skuteczne leczenie.

Czy badanie jest bezpłatne?

Udział w programie badań przesiewowych w kierunku raka jelita grubego możesz wziąć bezpłatnie.

Co to jest badanie kału?

Badanie kału pozwala wykryć w kale krew, która nie jest widoczna gołym okiem. Krew w kale może wskazywać na raka jelita grubego lub stan przedrakowy. Niektórzy uważają, że pobieranie próbek kału jest nieprzyjemne. Na szczęście dzięki zestawowi do pobierania można to zrobić bardzo sprawnie.

Można to zrobić samodzielnie w domu.

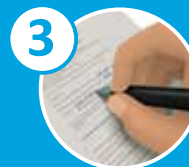
> Do zestawu do pobierania, który jest dostarczany do Twojego domu, dołączona jest instrukcja użycia. Cała procedura została w niej dobrze wyjaśniona. Można także obejrzeć film na stronie www.bevolkingsonderzoek.be/dikkedarmkanker/onderzoek

> Pobranie próbki kału zajmuje tylko pięć minut.

> Wypełnij formularz uczestnictwa na odwrocie tego listu. Następnie możesz odesłać próbkę kału.

Kiedy otrzymasz wynik?

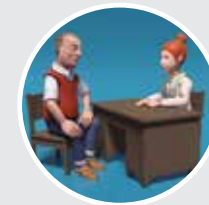
Mniej więcej dwa tygodnie po wysłaniu próbki do laboratorium Ty i Twój lekarz otrzymacie wynik.



Jaki wynik jest możliwy?

Możliwe są dwa wyniki:

1. Nie wykryto nieprawidłowości.
 - Ten wynik uzyskuje 94% uczestników.
 - Po upływie dwóch lat otrzymasz nowy list z zaproszeniem na ponowne badanie kału.
2. W kale wykryto więcej krwi niż normalnie.
 - Ten wynik uzyskuje 6% uczestników.
 - Konieczna jest kolonoskopia, aby ustalić, co się dzieje. Lekarz rodzinny pomoże zaplanować to badanie.
 - U połowy osób z tym wynikiem nic się nie wykrywa, natomiast u drugiej połowy – rozpoznaje się polipy lub raka jelita grubego.



„Co roku badaniom przesiewowym poddaje się ponad 360 000 mężczyzn i kobiet w wieku od 50 do 74 lat we Flandrii”. **Wchodzisz w to?**

