

Usted decide.

Usted decide si quiere hacerse o no una prueba de heces. Por lo tanto, es importante conocer las ventajas e inconvenientes de la prueba de heces. De esta manera, podrá tomar una decisión consciente, si es necesario, junto con su médico.



Ventajas

- El cáncer de colon se puede detectar precozmente, antes de que usted mismo lo note.
- Es más probable que se pueda recuperar del cáncer.
- El riesgo de morir de cáncer de colon se reduce.
- El examen es de alta calidad.
- Puede tomar la muestra de heces en casa.
- La prueba y el análisis de heces son **gratuitos**.

Inconvenientes

- La prueba de heces no ofrece una seguridad completa. A veces se encuentra sangre en las heces cuando no hay nada malo.
- Los pólipos no siempre sangran. En ese caso, es posible que no se encuentre sangre en las heces, pero que haya pólipos presentes o que se diagnostique posteriormente un cáncer de colon.
- Los pólipos no siempre se convierten en cáncer. Siempre se eliminan durante el examen visual adicional, aunque nunca se vayan a convertir en cáncer.

Asegúrese de pedir consejo a su médico:

- Si tiene síntomas, como:
 - Sangre o mucosidad en las heces;
 - Un cambio en su hábito intestinal normal;
 - Dolor o calambres abdominales frecuentes;
 - La sensación de tener que ir al baño cuando no es así;
 - Pérdida de peso sin motivo;
- Si, según su médico, tiene un riesgo muy elevado de padecer cáncer de colon;
- Si varias personas de su familia directa (padres, hermanos, hermanas o hijos) han tenido cáncer de colon.

¿Tiene preguntas?

Puede encontrar más información de las siguientes maneras:

- Consultando a su **médico de familia**
- Visitando **www.dikkedarmkanker.bevolkingsonderzoek.be**
- Llamando al número gratuito **0800 60 160**
- Enviando un correo electrónico a **info@bevolkingsonderzoek.be**
- *En el caso de que una muestra de heces no sea correcta o de que se pierda, ¡puede solicitar una nueva de manera gratuita!*
- A través de este **Código QR**:



Usted decide si quiere participar o no en el programa de detección. Infórmese bien.

Hacemos pruebas
de detección de
cáncer de colon

**GRATUITAS. ¿Y
QUÉ VA A HACER
USTED?**



UNA
DETECCIÓN
TEMPRANA ES
IMPORTANTE.

Información sobre el Programa de
detección del cáncer de colon para
hombres y mujeres de entre
50 y 74 años.

¿Qué es el cáncer de colon?

El cáncer de colon es un tumor maligno en el colon que suele comenzar con pólipos. Estos pólipos no causan ningún síntoma, pero se pueden convertir en cáncer de colon sin que se de cuenta. **Por lo tanto, aunque se encuentre bien, ¡el análisis de heces también está indicado para usted!**

¿Qué es el Programa de detección del cáncer de colon?

El Programa de detección del cáncer de colon para hombres y mujeres de entre 50 y 74 años ofrece la oportunidad de que se analicen sus heces. Recibirán una carta con un kit de recogida para este fin. Esta prueba de heces se debe repetir **cada dos años**.

¿Por qué debería participar?

Este programa se lleva a cabo porque, en Flandes, el cáncer de colon es el segundo cáncer más frecuente en las mujeres y el tercero en los hombres. Gracias a esta prueba de heces podemos saber si tiene cáncer de colon antes de que usted mismo lo note. Cuanto antes detectemos el cáncer de colon, mayores serán las posibilidades de éxito del tratamiento.

¿Es gratuito?

Puede participar en el Programa de detección del cáncer de colon gratuitamente.

¿Qué es una prueba de heces?

La prueba de heces detecta la presencia de sangre en las heces, invisible a simple vista. La presencia de sangre en las heces puede indicar un cáncer de colon o su precursor. A algunas personas les resulta desagradable tomarse una muestra de heces. Afortunadamente, esto se puede hacer rápidamente con el kit de recogida.

Puede hacerlo usted mismo en casa.

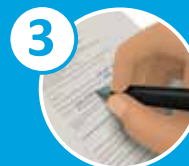
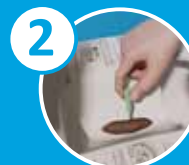
> En el kit de recogida que recibe en casa encontrará las instrucciones de uso. En esas instrucciones se explica todo bien. También puede ver un vídeo en www.bevolkingsonderzoek.be/dikkedarmkanker/onderzoek

> Para tomar la muestra de heces solo necesitará cinco minutos.

> Rellene el formulario de participación que verá en el reverso de la carta. Una vez hecho esto ya puede enviar la muestra de heces.

¿Cuándo recibirá el resultado?

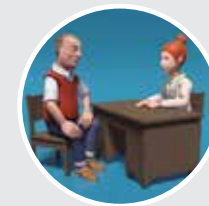
Aproximadamente dos semanas después de enviar la muestra al laboratorio, usted y su médico recibirán el resultado.



¿Qué resultado es posible?

Con respecto a los resultados existen dos posibilidades:

1. No se ha encontrado ninguna anomalía.
 - El 94 % de los participantes obtienen este resultado.
 - Dos años después, recibirá una nueva carta para hacerse una nueva prueba de heces.
2. Se encontró más sangre de lo normal en sus heces.
 - El 6 % de los participantes obtienen este resultado.
 - En ese caso será necesario realizar una colonoscopia para ver qué ocurre. Su médico de familia le ayudará a planificar esa prueba.
 - En la mitad de las personas con este resultado no se encuentra nada, mientras que en la otra mitad se encuentran pólipos o cáncer de colon.



«Cada año, más de 360.000 hombres y mujeres flamencos de entre 50 y 74 años participan en el programa de detección». **¿Se anima a participar?**

