

## Sei tu a decidere

Sei tu a decidere se effettuare il test delle feci. È importante quindi che tu sia a conoscenza dei vantaggi e degli svantaggi del test delle feci. In questo modo potrai decidere in modo consapevole insieme al tuo medico.



## Vantaggi

- Il tumore del colon-retto può essere diagnosticato precocemente, anche prima che si presentino i sintomi.
- Vi sono buone probabilità di guarigione.
- Le probabilità di morte causata dal tumore del colon-retto si riducono.
- L'esame è di alta qualità.
- Puoi effettuare il test delle feci comodamente da casa.
- Il test delle feci e l'analisi sono **gratuiti**.

## Svantaggi

- Il test delle feci non offre la totale certezza. Talvolta si trova del sangue nelle feci anche se è tutto a posto.
- I polipi non sempre sanguinano. Può quindi accadere che non vi sia sangue nelle feci, ma che siano presenti dei polipi o che in seguito venga diagnosticato un tumore del colon-retto.
- I polipi non sempre diventano maligni. Durante la colonscopia successiva vengono sempre rimossi, anche se forse non sarebbero mai diventati maligni.

## Rivolgiti al tuo medico per un parere:

- se hai problemi come:
  - sangue o muco nelle feci;
  - un cambiamento nel tuo schema abituale di defecazione;
  - crampi o dolori addominali frequenti;
  - la sensazione di dover defecare mentre non ne hai bisogno;
  - una perdita di peso immotivata;
- se secondo il tuo medico hai un maggiore rischio di tumore del colon-retto;
- se hai più familiari stretti (genitori, fratelli, sorelle o figli) che sono stati affetti da tumore al colon-retto.

## Hai delle domande?

Per ulteriori informazioni puoi:

- rivolgerti al tuo **medico o ginecologo**
- consultare il sito **www.dikkedarmkanker.bevolkingsonderzoek.be**
- comporre il numero verde **0800 60 160**
- scrivere all'indirizzo **info@bevolkingsonderzoek.be**
- non sei riuscito a prelevare il campione o hai perso il test delle feci? **Richiedi un nuovo test gratuito!**
- seguire questo **codice QR**:



Puoi decidere tu se partecipare o no allo screening. Informati con cura.

L'esame gratuito del  
tumore del colon-retto

**LO FACCIAMO NOI.  
E TU CHE COSA  
FAI?**



LA DIAGNOSI  
PRECOCE È  
IMPORTANTE

Informazioni sullo screening del tumore  
del colon-retto per le donne di età  
compresa fra 50 e 74 anni.

## Che cos'è il tumore del colon-retto?

Il tumore del colon-retto è un tumore maligno che si sviluppa nel colon-retto e spesso inizia con dei polipi. Questi non provocano alcun problema, ma possono trasformarsi in un tumore del colon-retto senza provocare sintomi. **L'esame delle feci è quindi destinato anche a te, anche se ti senti bene!**

## Che cos'è lo screening del tumore del colon-retto?

Lo screening del tumore del colon-retto offre agli uomini e alle donne di età compresa fra 50 e 74 anni la possibilità di effettuare un'analisi delle feci. A questo scopo, ricevono una lettera con un test per il prelievo. Il test delle feci deve essere ripetuto **ogni due anni**.

## Perché partecipare?

Nelle Fiandre, il tumore al colon-retto è la seconda forma di tumore più diffusa nelle donne e la terza forma più diffusa negli uomini. Questo esame permette di diagnosticare un eventuale tumore del colon-retto prima che si presentino i sintomi. Una diagnosi precoce del tumore del colon-retto aumenta la probabilità di successo della cura.

## È gratis?

Puoi partecipare gratuitamente allo screening del tumore del colon-retto.

## Che cos'è il test delle feci?

Il test delle feci permette di identificare il sangue nelle feci non visibile ad occhio nudo. La presenza di sangue nelle feci può segnalare un tumore del colon-retto o uno stadio preliminare. Alcune persone trovano fastidioso prelevare un campione delle loro feci. Con il test per il prelievo, fortunatamente è molto semplice.

## Puoi farlo a casa tua.

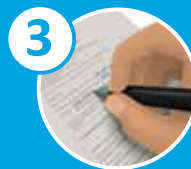
> Il test per il prelievo che ricevi contiene le istruzioni per l'uso. Qui è spiegato tutto. Puoi anche guardare un video sul sito [www.dikkedarmkanker.bevolkingsonderzoek.be/it/ddk/itcome-posso-partecipare](http://www.dikkedarmkanker.bevolkingsonderzoek.be/it/ddk/itcome-posso-partecipare)

> Il prelievo del campione delle feci richiede soltanto cinque minuti.

> Dovrai compilare il modulo di partecipazione sul retro della lettera. Al termine puoi inviare il test delle feci.

## Quando ricevi il risultato?

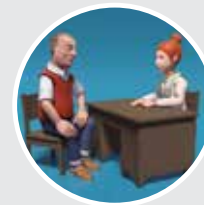
Circa due settimane dopo che hai inviato il campione al laboratorio, tu e il tuo medico riceverete il risultato.



## Quale può essere il risultato?

Vi sono due possibili risultati:

1. Non è stata riscontrata alcuna anomalia.
  - Il 94 % dei partecipanti riceve questo risultato.
  - Due anni dopo riceverai un'altra lettera per ripetere il test delle feci.
2. Nelle feci è stata trovata una quantità di sangue superiore al normale.
  - Il 6 % dei partecipanti riceve questo risultato.
  - Occorre effettuare una coloscopia per vedere qual è il problema. Il tuo medico di base può aiutarti a programmare questa visita.
  - Nella metà delle persone che ricevono questo risultato non viene riscontrato nulla, mentre nell'altra metà vengono trovati polipi o un tumore del colon-retto.



**“Ogni anno più di 360.000 uomini e donne di età compresa fra 50 e 74 anni partecipano allo screening nelle Fiandre.” Vuoi partecipare anche tu?**

