

La décision vous appartient

Vous décidez si vous faites un test des selles. Il est donc important de connaître les avantages et les inconvénients du test des selles. Vous pourrez ainsi faire un choix éclairé, éventuellement avec l'aide de votre médecin.



Avantages

- Le cancer colorectal peut être détecté tôt, avant même que vous ne le remarquiez.
- Vous avez plus de chances d'en guérir.
- Le risque de mourir d'un cancer colorectal est réduit.
- L'examen est de grande qualité.
- Vous pouvez effectuer simplement le prélèvement de selles à domicile.
- Le test et l'analyse des selles sont **gratuits**.

Inconvénients

- Le test des selles ne donne pas une certitude totale. Parfois, du sang est présent dans les selles alors qu'il n'y a rien d'anormal.
- Les polypes ne saignent pas toujours. Il est possible qu'il n'y ait pas de sang dans les selles, mais qu'il reste des polypes ou qu'un cancer colorectal soit découvert plus tard.
- Les polypes ne deviennent pas toujours malins. Ils sont toujours retirés lors de l'examen exploratoire complémentaire, même s'ils ne deviennent jamais malins.

Ne manquez pas de consulter votre médecin :

- si vous avez des troubles tels que :
 - du sang ou du mucus dans vos selles ;
 - un changement dans votre profil de selles normales ;
 - des douleurs ou des crampes abdominales fréquentes ;
 - l'impression de devoir aller aux toilettes alors que ce n'est pas le cas ;
 - une perte de poids sans raison ;
- si, selon votre médecin, vous présentez un risque très élevé de cancer colorectal ;
- si plusieurs personnes de votre famille proche (parents, frères, sœurs ou enfants) ont eu un cancer colorectal.

Vous avez des questions ?

Vous pouvez obtenir plus d'informations :

- auprès de votre **médecin traitant**
- à l'adresse **www.dikkedarmkanker.bevolkingsonderzoek.be**
- au numéro gratuit **0800 60 160**
- à l'adresse **info@bevolkingsonderzoek.be**
- échec du prélèvement ou perte du test des selles ? **Bobtenez-en un nouveau gratuitement !**
- via ce **code QR** :



Vous décidez vous-même si vous participez ou non au dépistage. Informez-vous bien.

Dépistage gratuit du
cancer colorectal

**NOUS LE FAISONS.
ET QUE FAITES-
VOUS ?**



LA DÉTECTION
PRÉCOCE EST
IMPORTANTE

Informations concernant le dépistage du
cancer colorectal pour les hommes et les
femmes de 50 à 74 ans.

Qu'est-ce que le cancer colorectal ?

Le cancer colorectal est une tumeur maligne du gros intestin qui débute souvent par des polypes. Ceux-ci ne provoquent aucun symptôme, mais peuvent se transformer en cancer colorectal sans que vous le remarquiez. **Donc, même si vous vous sentez bien, le test des selles est aussi fait pour vous !**

Qu'est-ce que le dépistage du cancer colorectal ?

Le dépistage du cancer colorectal donne aux hommes et aux femmes de 50 à 74 ans la possibilité de faire analyser leurs selles. Ils reçoivent pour ce faire une lettre avec un kit de prélèvement. Ce test des selles doit être répété **tous les deux ans**.

Pourquoi participer ?

Le cancer colorectal est le deuxième cancer le plus répandu chez les femmes et le troisième chez les hommes. Grâce au test des selles, nous pouvons peut-être voir si vous avez un cancer colorectal avant même que vous ne le remarquiez. Plus le cancer colorectal est détecté tôt, plus les chances de réussite du traitement sont grandes.

Gratuit ?

Vous pouvez participer gratuitement au dépistage du cancer colorectal.

Qu'est-ce qu'un test des selles ?

Le test des selles permet de détecter la présence de sang dans les selles, non visible à l'œil nu. Du sang dans les selles peut indiquer un cancer colorectal ou son stade pré-cancéreux. Certaines personnes trouvent désagréable de prélever un échantillon de leurs selles. Heureusement, le kit d'échantillonnage rend cela très facile.

Vous le faites vous-même à domicile.

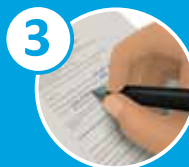
> Le kit de prélèvement que vous recevez à la maison est accompagné d'instructions. Tout y est bien expliqué. Vous pouvez également regarder une vidéo à l'adresse www.dikkedarmkanker.be/fr/ddk/frcomment-puis-je-participer

> Le prélèvement d'un échantillon de selles ne prend que cinq minutes.

> Vous pouvez remplir le formulaire de participation au verso de la lettre. Vous pouvez ensuite envoyer le prélèvement de selles ?

Quand recevez-vous le résultat ?

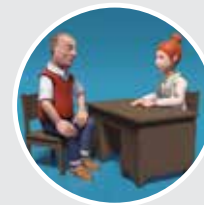
Deux semaines après l'envoi de votre l'échantillon au laboratoire, vous et votre médecin recevrez le résultat.



Quel peut être le résultat ?

Il y a deux résultats possibles :

1. Aucune anomalie n'a été trouvée.
 - 94 % des participants obtiennent ce résultat.
 - Deux ans plus tard, vous recevrez une nouvelle lettre pour refaire un test des selles.
2. Plus de sang que la normale a été trouvé dans vos selles.
 - 6 % des participants obtiennent ce résultat.
 - Un examen des intestins est nécessaire pour déterminer ce qui se passe. Votre médecin traitant peut vous aider à planifier cet examen.
 - Rien n'est trouvé chez la moitié des personnes ayant reçu ce résultat, des polypes ou un cancer du côlon sont trouvés chez l'autre moitié.



« Chaque année, plus de 360 000 hommes et femmes de 50 à 74 ans en Flandre participent au dépistage. » **Participez-vous aussi ?**

